



# Modellare la complessità di serie temporali biomedicali con grafi e metodi di integrazione

---

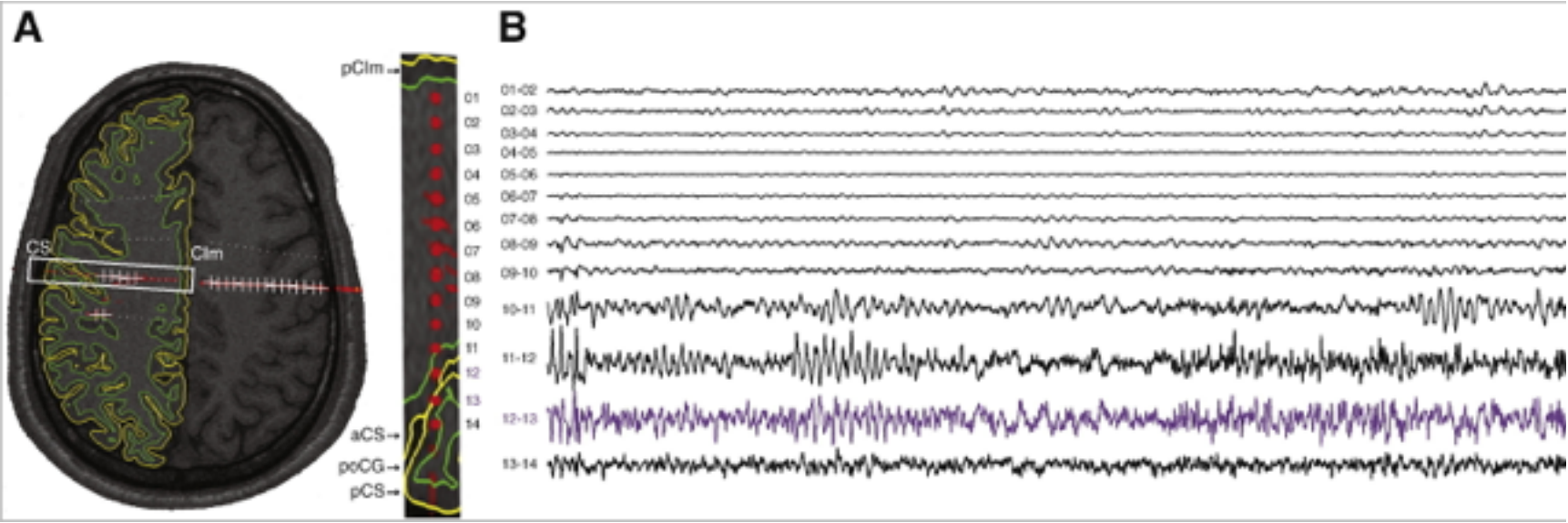
Alessandro Verri

Ital-IA

18 Marzo 2019

lavoro congiunto con

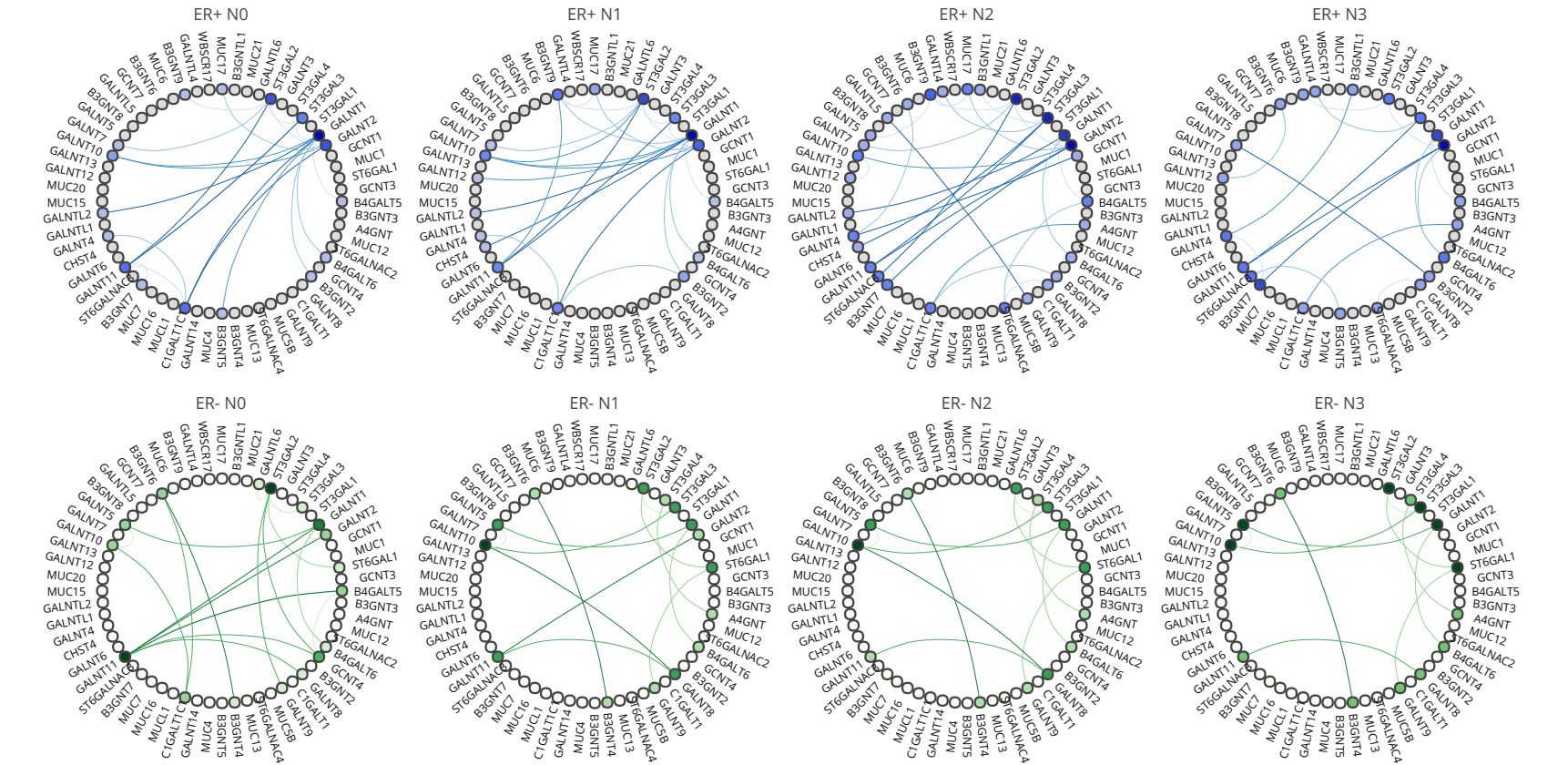
Vanessa D'Amario, Veronica Tozzo, Federico Tomasi e Annalisa Barla



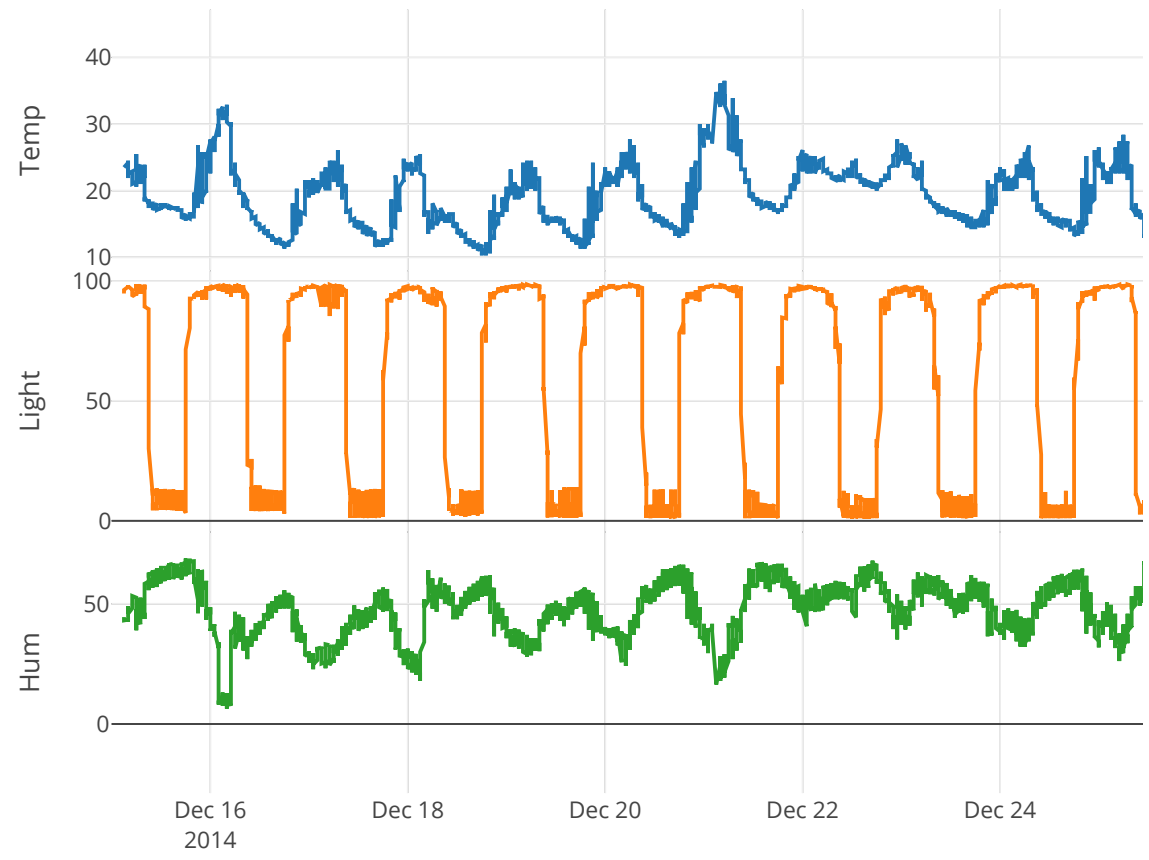
**S-EEG analisi dei pattern (Epilessia)**



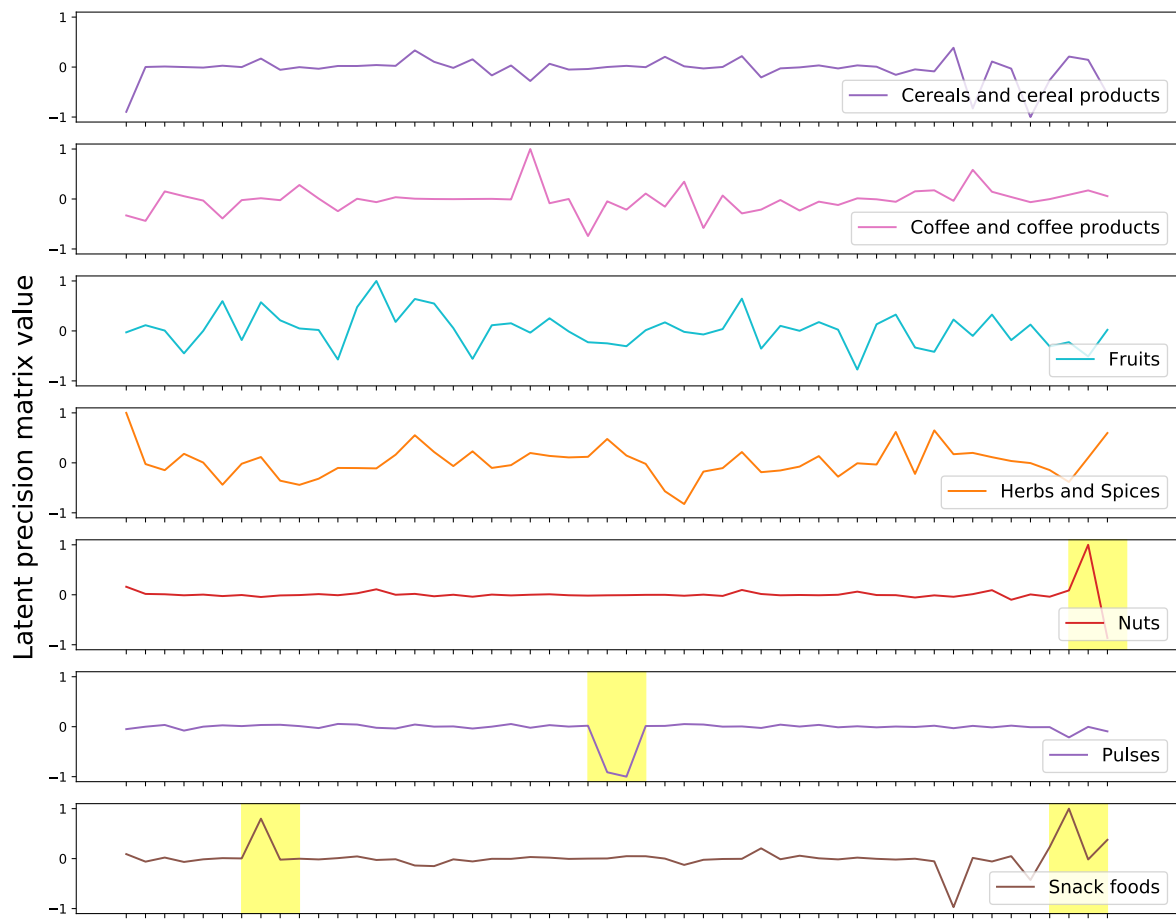
**EEG individuazione degli spike (Epilessia)**



**Reti di attività genetica a diversi stadi (Cancro alla mammella)**



**Individuazione di pattern periodici  
in serie temporali su diverse misurazioni  
(Dati meteorologici)**



**Analisi di correlazione  
tempo-variante  
(dati di ricerca su Google cibo/ricette)**

# **Il processo di learning si basa su**

manipolazione del segnale

un design degli esperimenti robusto/riproducibile

regolarizzazione

kernel

inferenza di reti

deep learning